

**РЕЗУЛЬТАТИ ОПИТУВАННЯ
ЗДОБУВАЧІВ ПЕРШОГО (БАКАЛАВРСЬКОГО) РІВНЯ
ВИЩОЇ ОСВІТИ**

**СПЕЦІАЛЬНІСТЬ – 151 «АВТОМАТИЗАЦІЯ ТА КОМП'ЮТЕРНО-ІНТЕГРОВАНІ
ТЕХНОЛОГІЇ»
ОСВІТНЬО-ПРОФЕСІЙНА ПРОГРАМА «АВТОМАТИЗАЦІЯ ТА КОМП'ЮТЕРНО-
ІНТЕГРОВАНІ ТЕХНОЛОГІЇ»**

**На з'ясування успішності
приспосовування студентів першого
курсу до навчання у ЗУНУ**

**Період опитування
28.11.2022-10.12.2022
Опитано 45 осіб.**

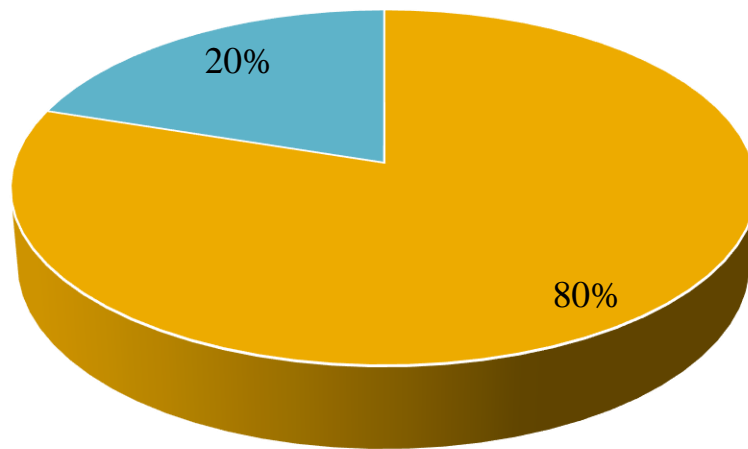
1. Яке джерело інформації було найбільш дієвим у виборі



2. Наскільки Ваші враження щодо організації та якості навчання у ЗУНУ збігаються з вашими попередніми очікуваннями?

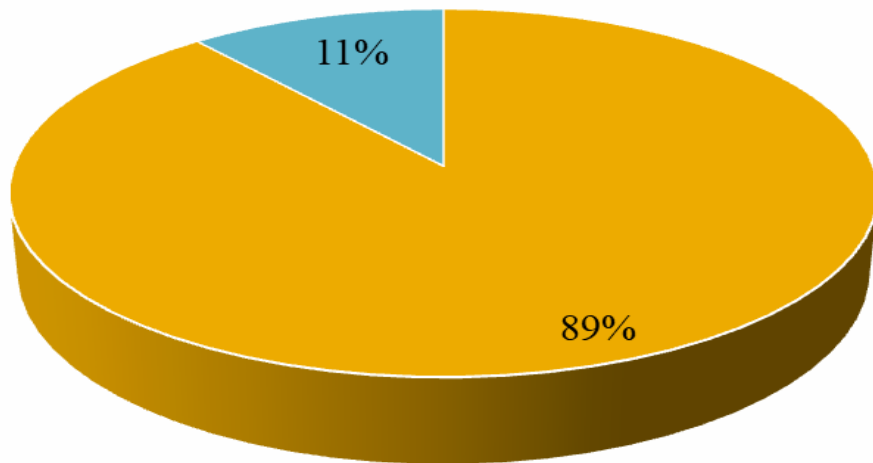


3. Як ви оцінюєте успішність Вашої адаптації до умов навчання у ЗУНУ?



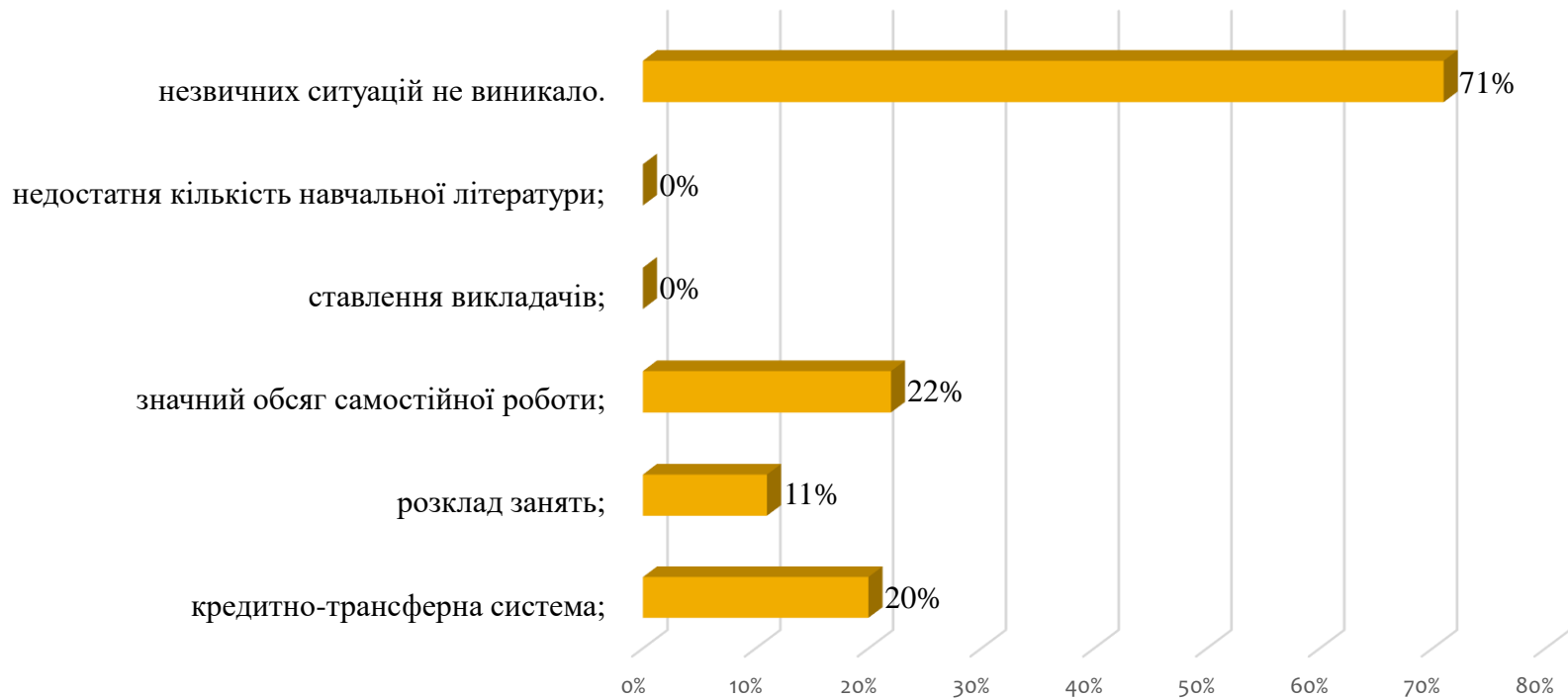
- не відчуваю жодних складнощів та утруднень;
- відчуваю деякі некритичні складнощі та утруднення;
- до цих пір не можу адаптуватись до нових умов.

4. Оцініть, будь ласка, сприяння куратора Вашої академічної групи до навчання:

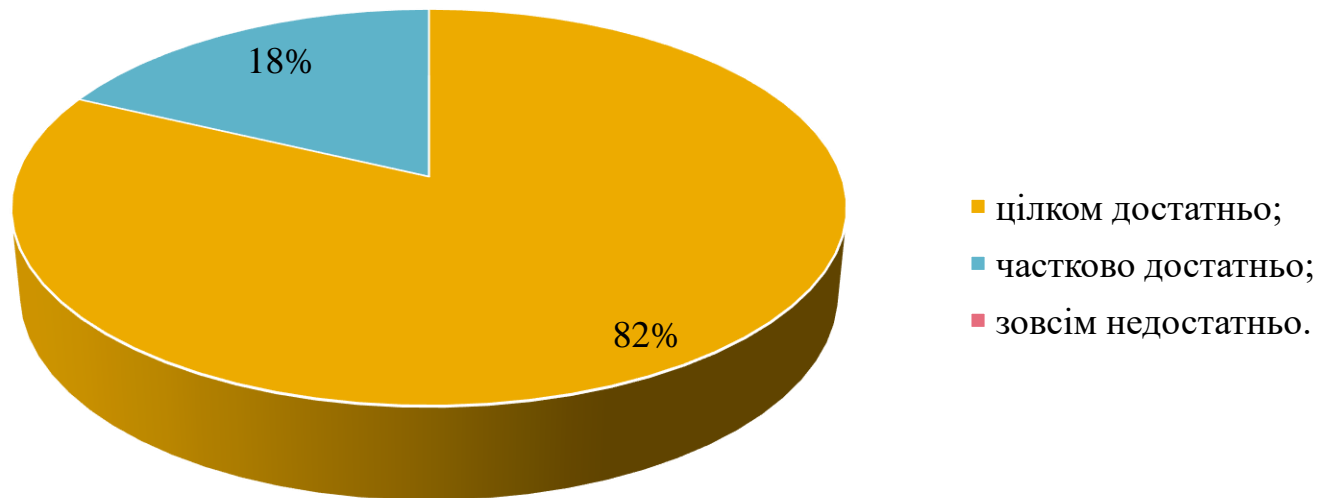


- куратор повною мірою сприяв включенню освітній процес;
- куратор лише частково інформував про деякі моменти освітнього процесу;
- вперше чую про діяльність куратора академічної групи.

5. З чим незвичним Ви зіштовхнулись у своєму студентському житті? (оберіть не більше 2-х варіантів відповідей)

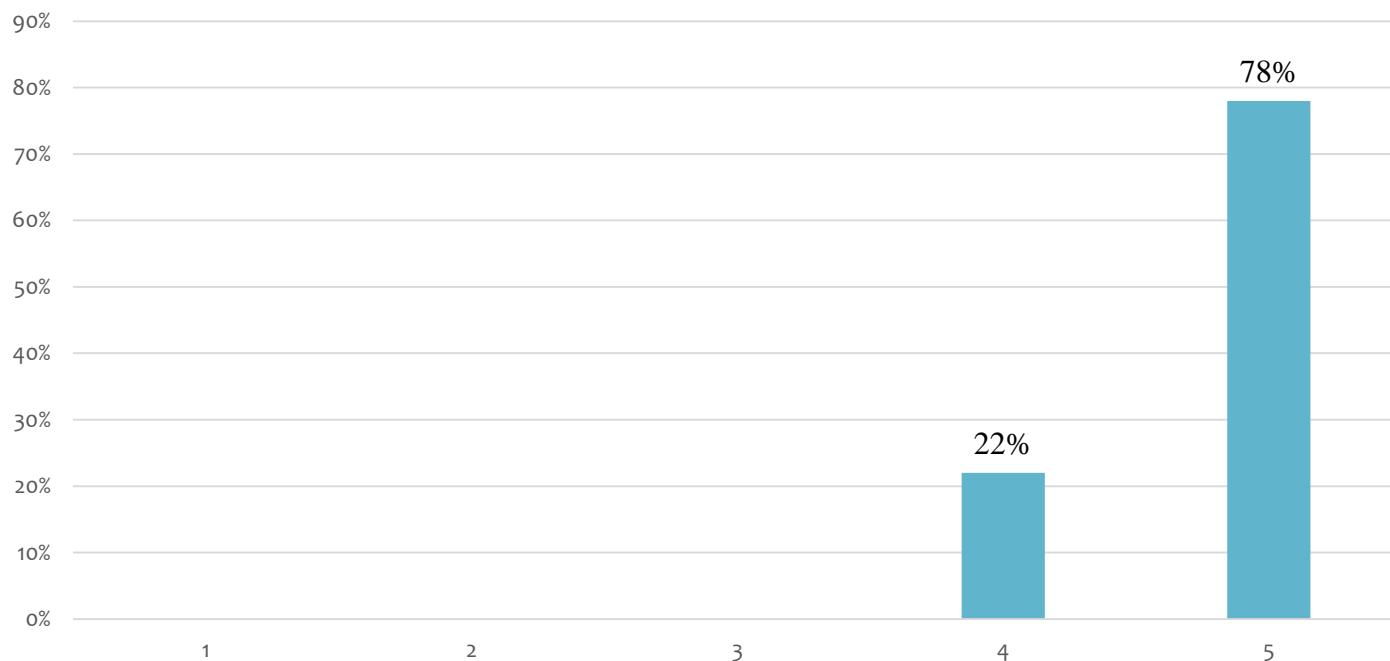


6. Чи достатньо Вам лекційного матеріалу для підготовки до практичних занять?



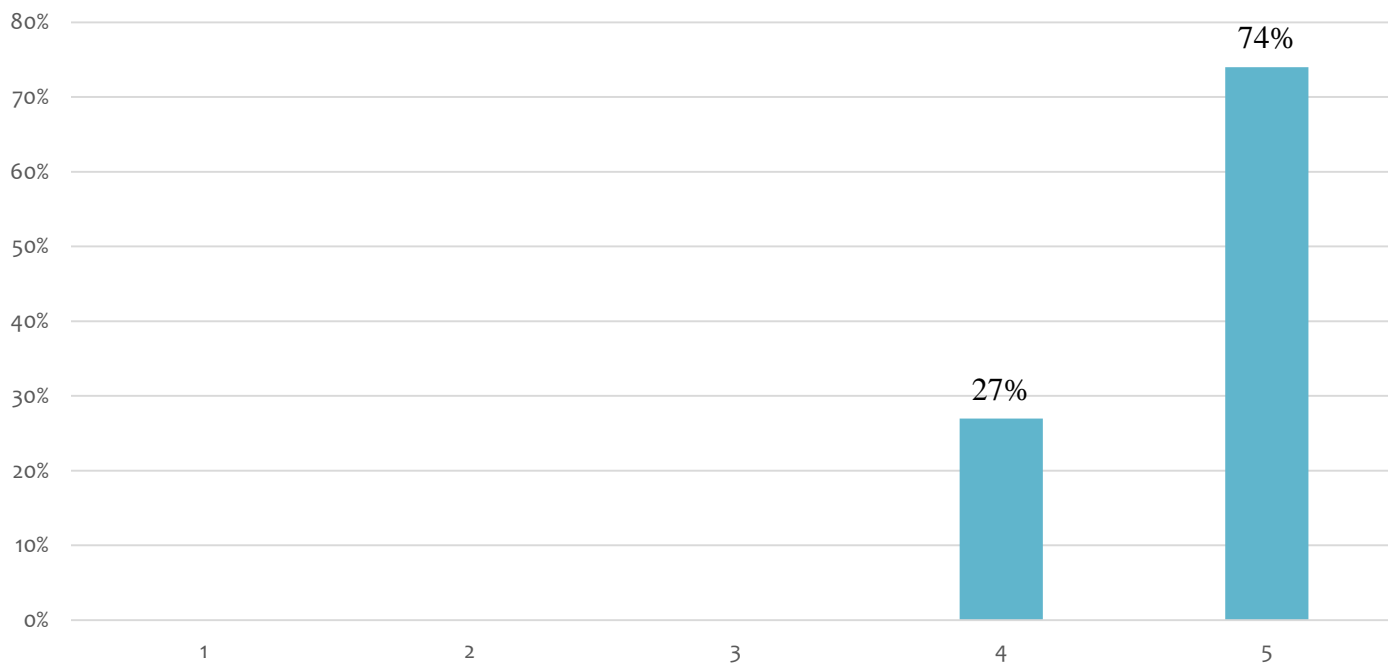
7.1 Оцініть, будь ласка, за 5-ти бальною шкалою, наскільки Вам було зручно і доступно зорієнтуватись в таких аспектах студентського життя
(де 1 – зовсім не доступно, 5 – повністю доступно)

Бібліотека (абонемент, читальний зал)



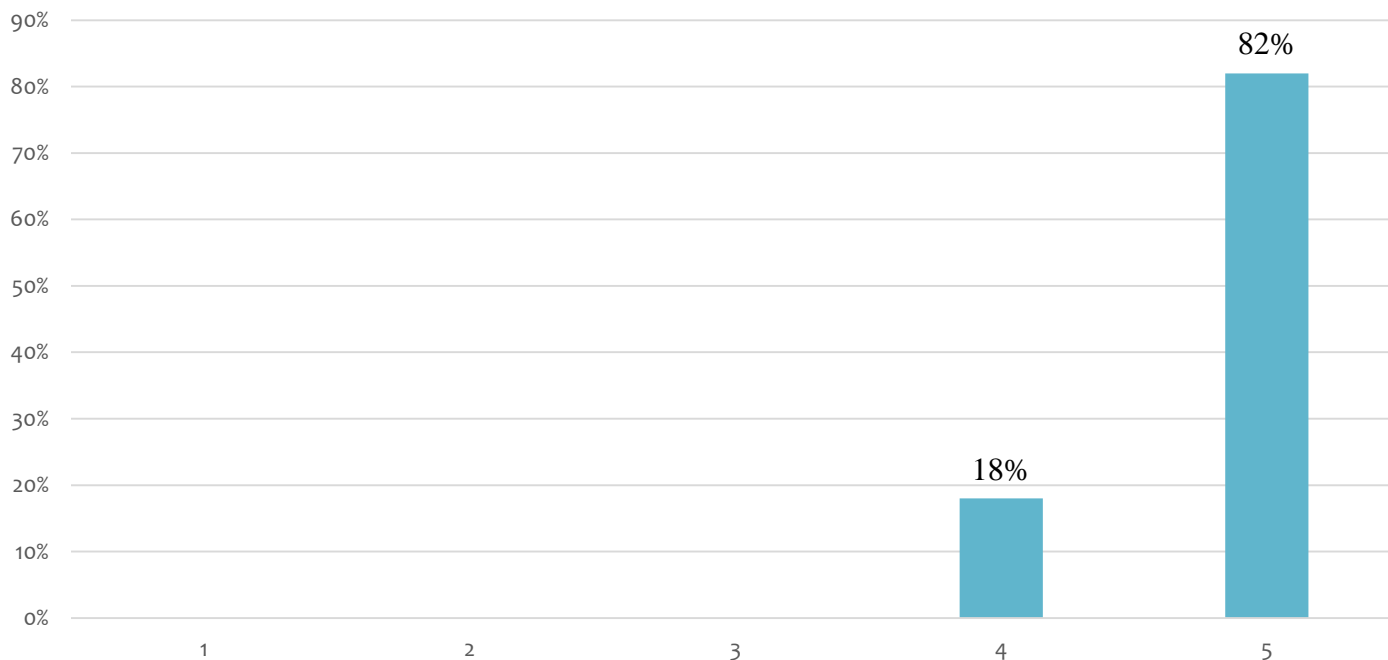
7.2 Оцініть, будь ласка, за 5-ти бальною шкалою, наскільки Вам було зручно і доступно зорієнтуватись в таких аспектах студентського життя
(де 1 – зовсім не доступно, 5 – повністю доступно)

Розклад навчання

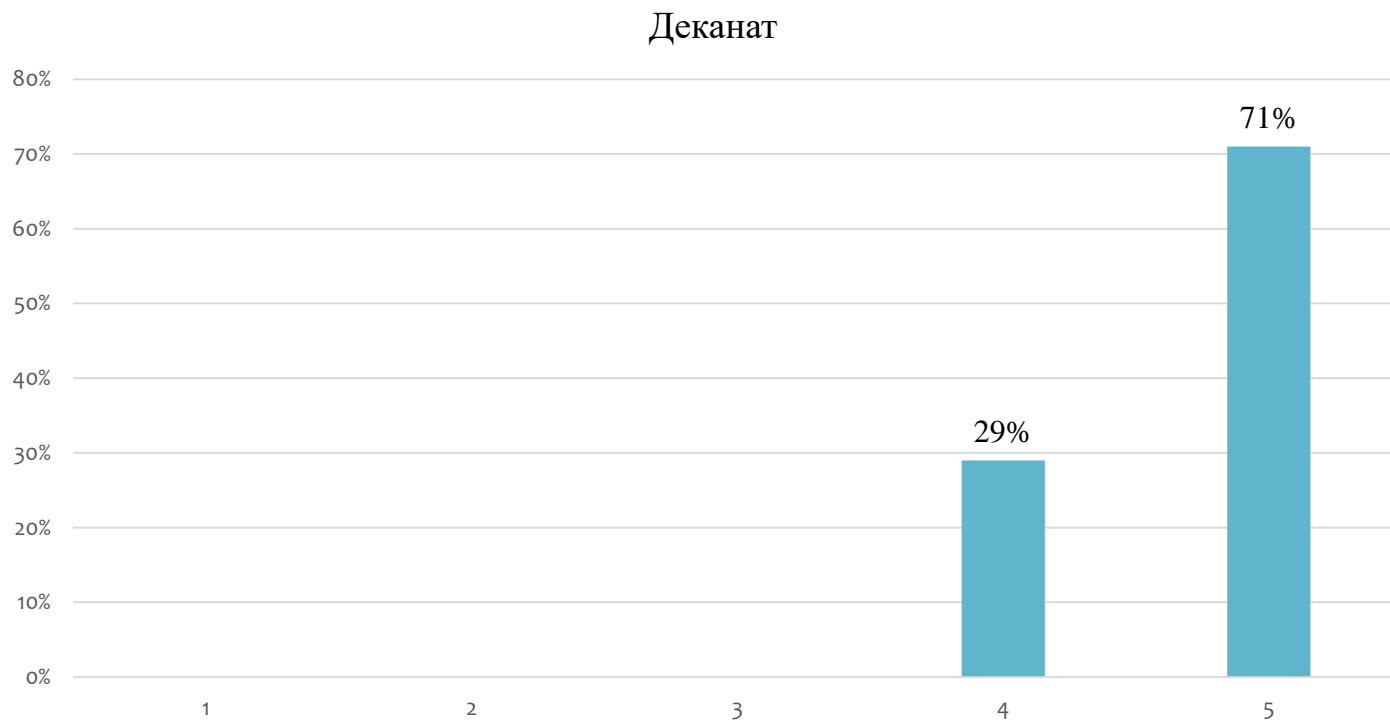


7.3 Оцініть, будь ласка, за 5-ти бальною шкалою, наскільки Вам було зручно і доступно зорієнтуватись в таких аспектах студентського життя
студентського життя
(де 1 – зовсім не доступно, 5 – повністю доступно)

Доступність викладання навчальних дисциплін

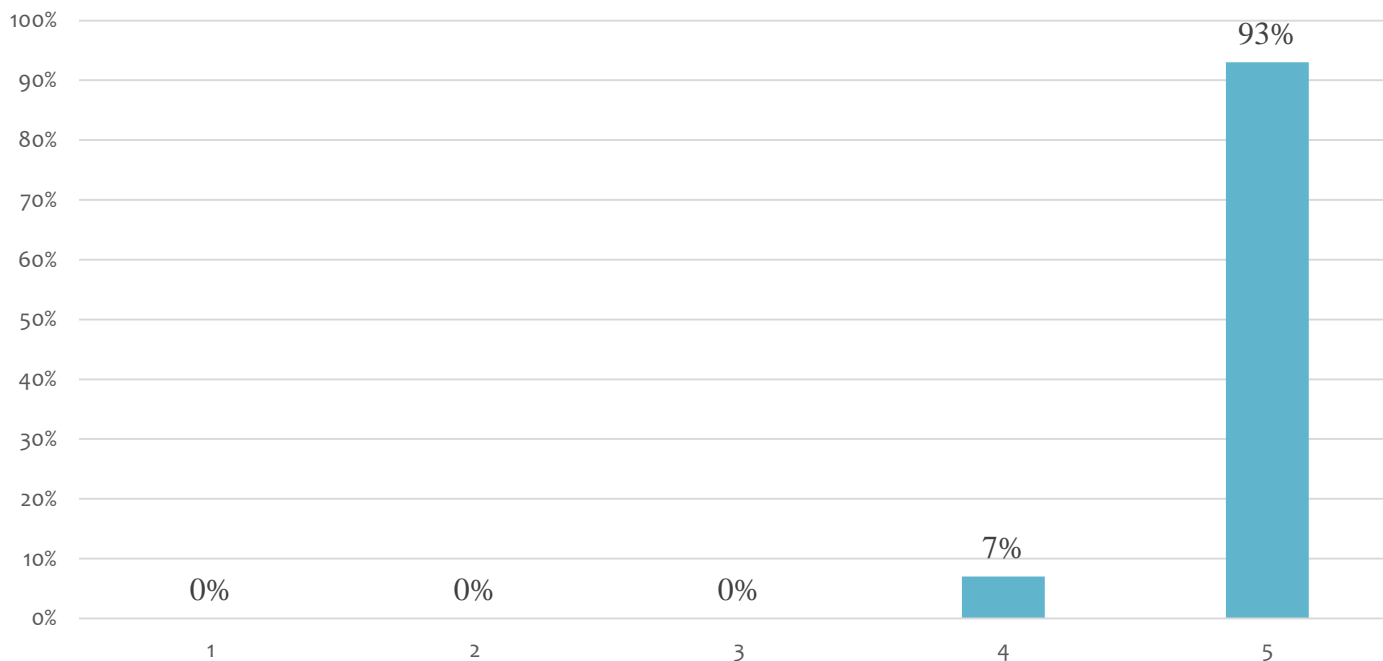


7.4 Оцініть, будь ласка, за 5-ти бальною шкалою, наскільки Вам було зручно і доступно зорієнтуватись в таких аспектах студентського життя
(де 1 – зовсім не доступно, 5 – повністю доступно)



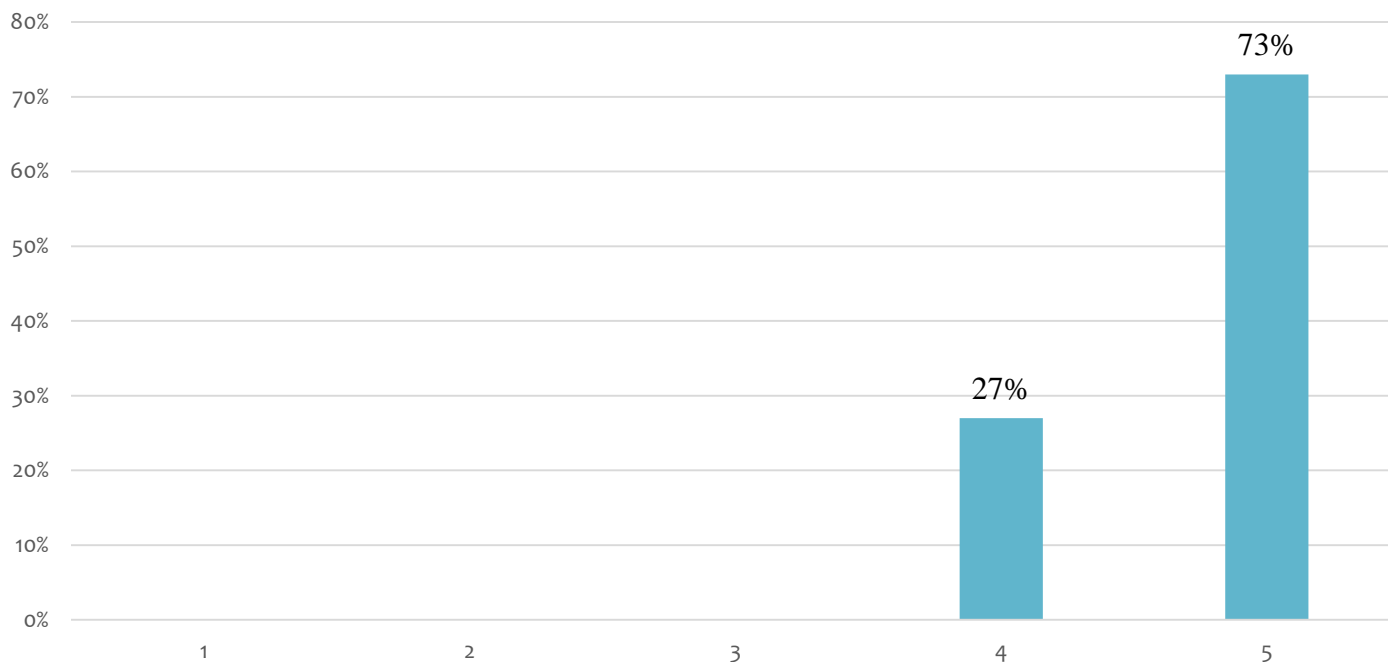
7.5 Оцініть, будь ласка, за 5-ти бальною шкалою, наскільки Вам було зручно і доступно зорієнтуватись в таких аспектах студентського життя
(де 1 – зовсім не доступно, 5 – повністю доступно)

Можливості користування електронними ресурсами

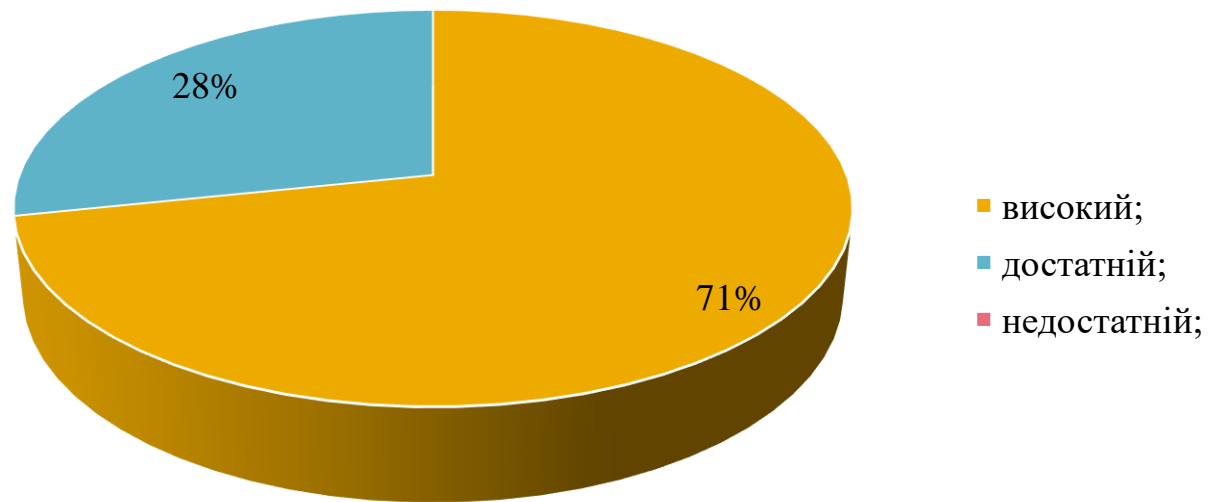


7.6 Оцініть, будь ласка, за 5-ти бальною шкалою, наскільки Вам було зручно і доступно зорієнтуватись в таких аспектах студентського життя
(де 1 – зовсім не доступно, 5 – повністю доступно)

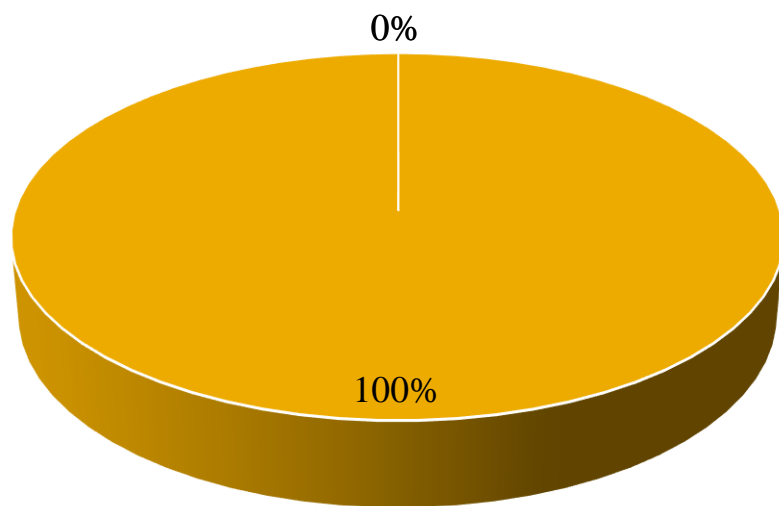
Розклад індивідуальних консультацій викладачів



8. Який, на Вашу думку, рівень безпеки організації освітнього процесу в ЗУНУ в офлайн форматі?

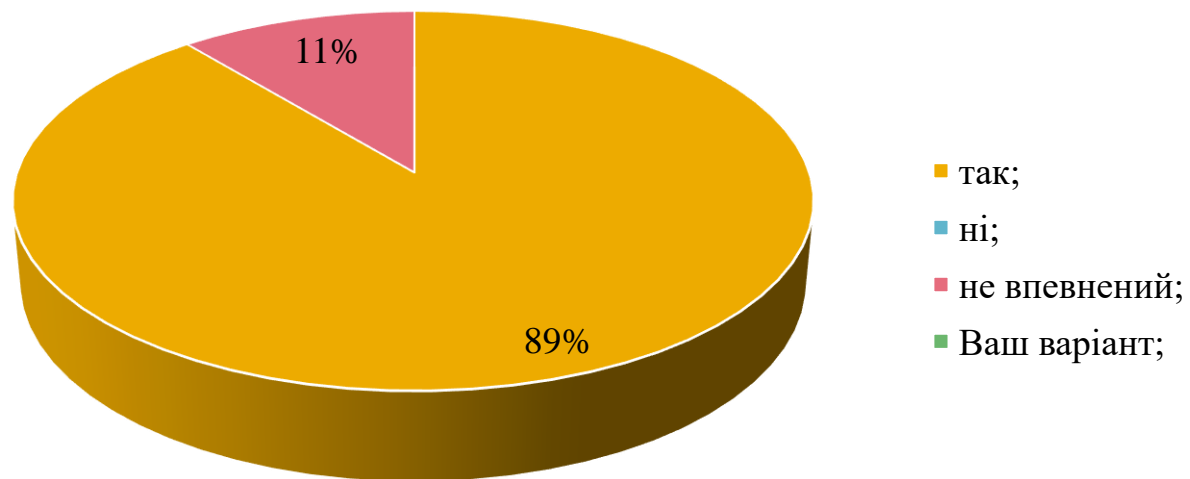


9. Чи відомо Вам про наявність у ЗУНУ приміщень або будівель, що можуть бути використані для укриття учасників освітнього процесу?



- так, у закладі освіти такі приміщення є;
- у закладі освіти відсутні такі приміщення;
- не відомо.

10. Чи вважаєте Ви укриття достатньо безпечними?



11. Чи вважаєте Ви укриття достатньо комфортними?

