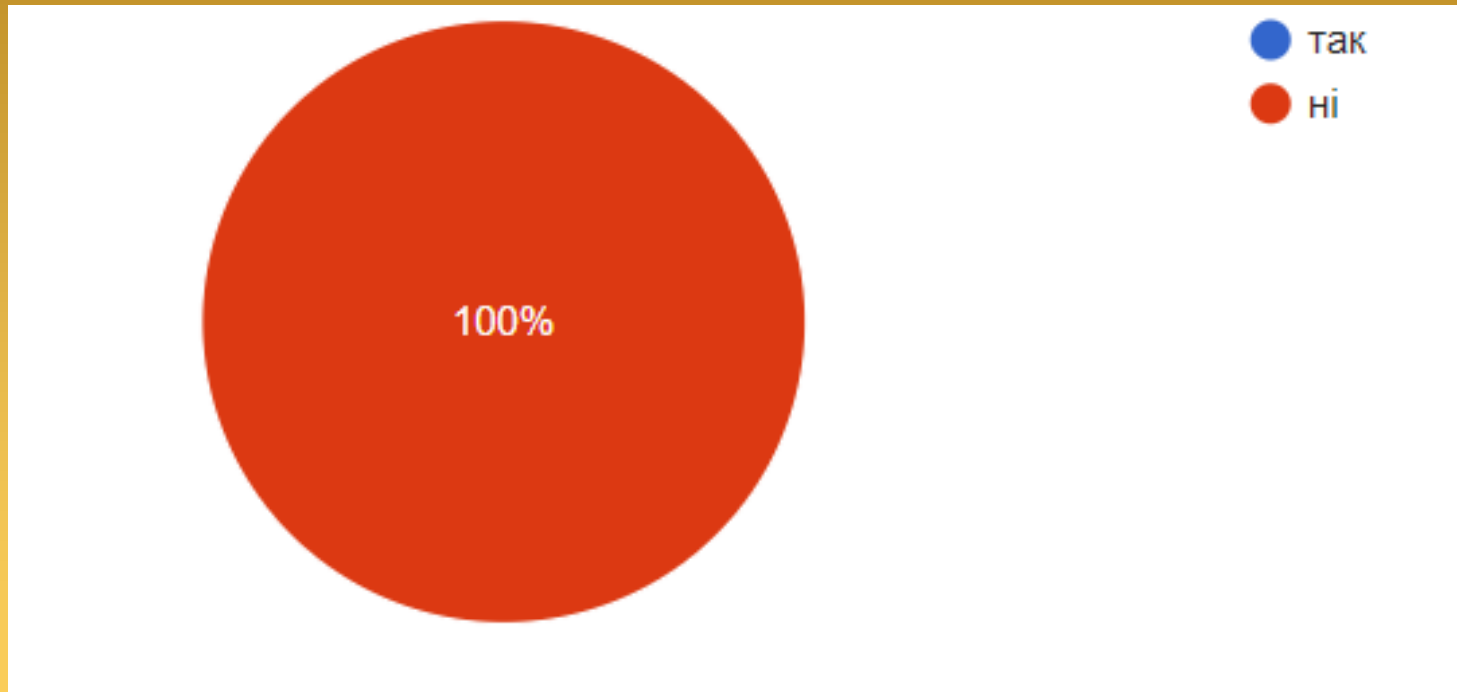


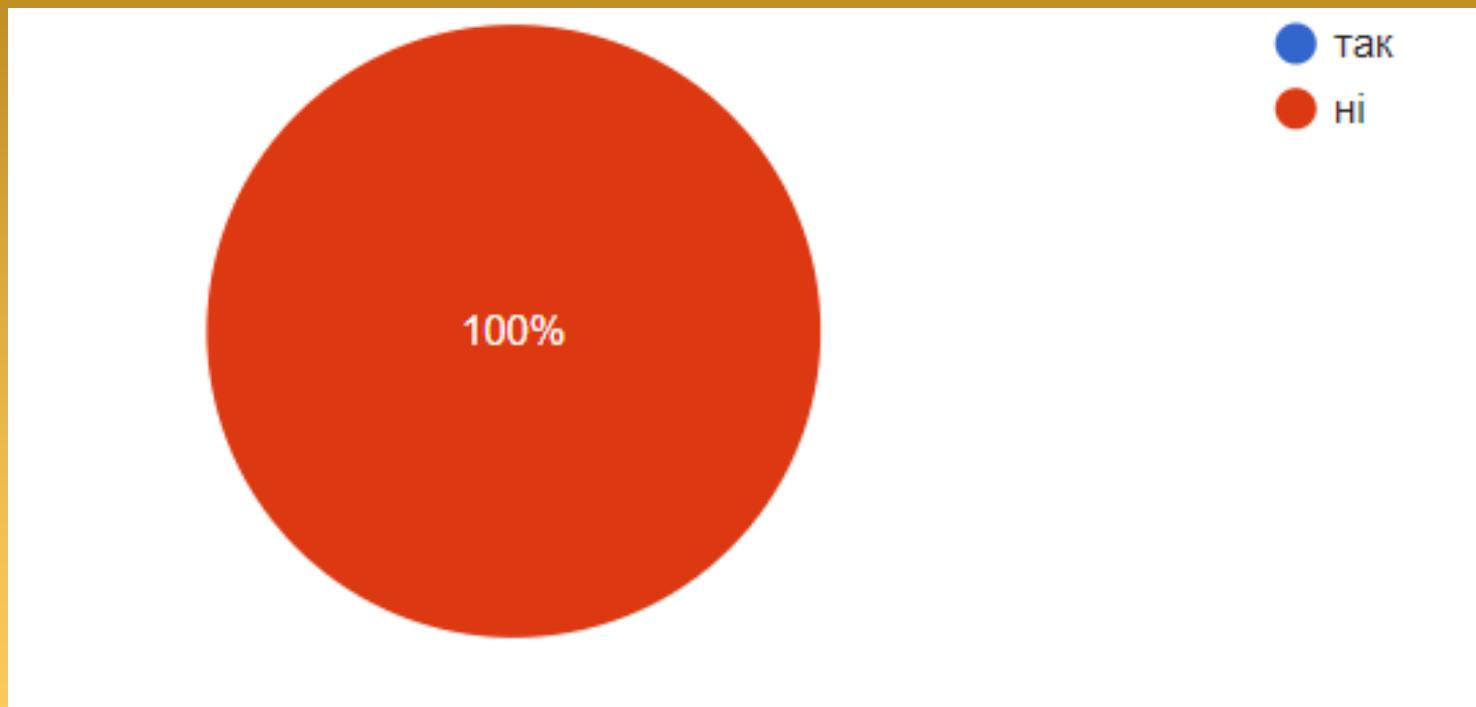
**РЕЗУЛЬТАТИ ОПИТУВАННЯ
ЗДОБУВАЧІВ ДРУГОГО (МАГІСТЕРСЬКОГО)
РІВНЯ ВИЩОЇ ОСВІТИ**

**СПЕЦІАЛЬНІСТЬ – 151 «АВТОМАТИЗАЦІЯ ТА КОМП'ЮТЕРНО-ІНТЕГРОВАНІ
ТЕХНОЛОГІЇ»
ОСВІТНЬО-ПРОФЕСІЙНА ПРОГРАМА ««АВТОМАТИЗАЦІЯ ТА
КОМП'ЮТЕРНО-ІНТЕГРОВАНІ ТЕХНОЛОГІЇ»»**

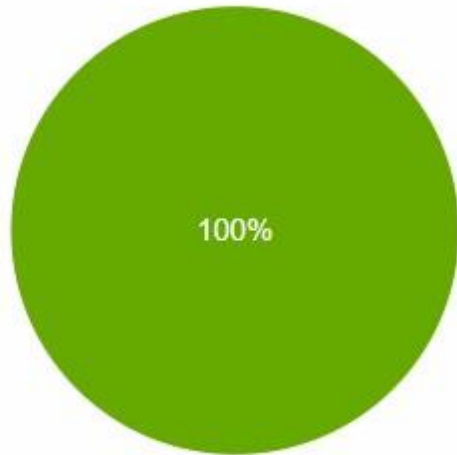
1. Чи доводилося Вам впродовж навчання особисто зіштовхуватися з випадками отримання неправомірної вигоди працівниками Університету?



2. Чи доводилось Вам бути свідком випадку(-ів) отримання неправомірної вигоди працівниками Університету?

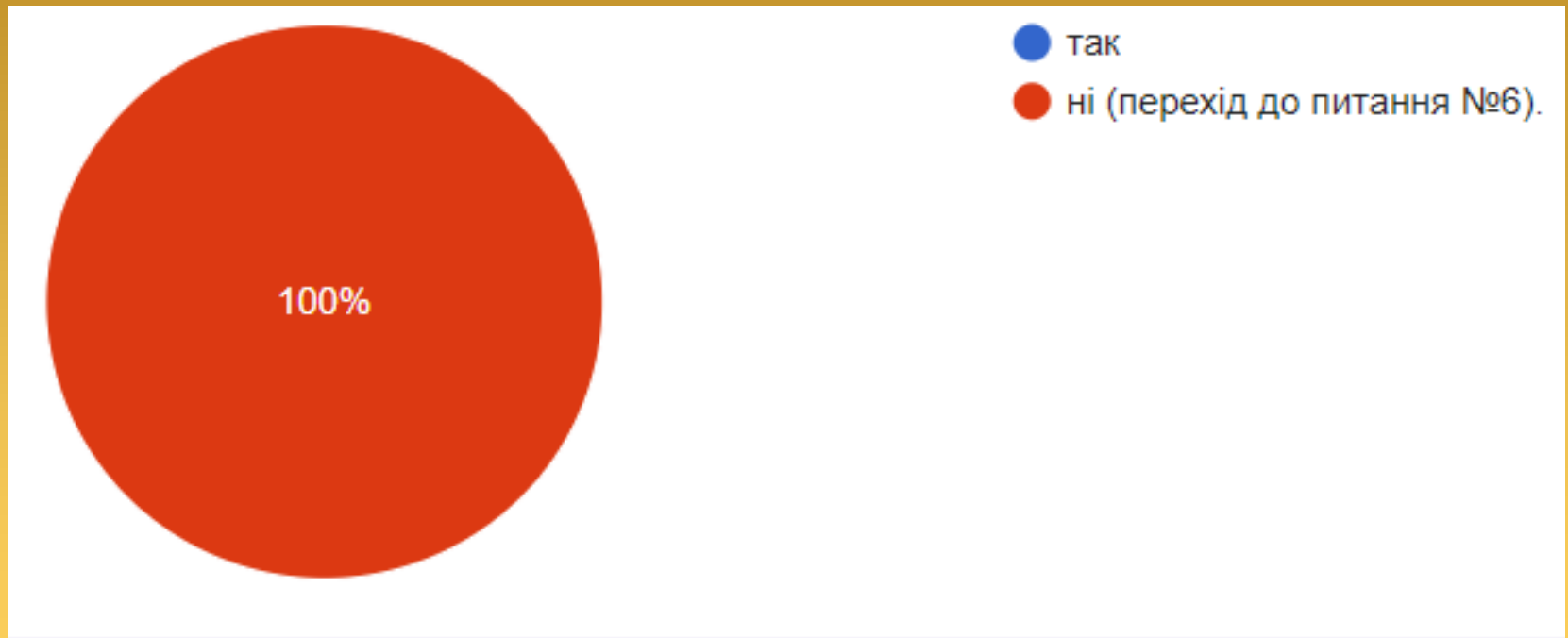


3. Якщо так, то за яких умов Ви з цим зіштовхувалися?

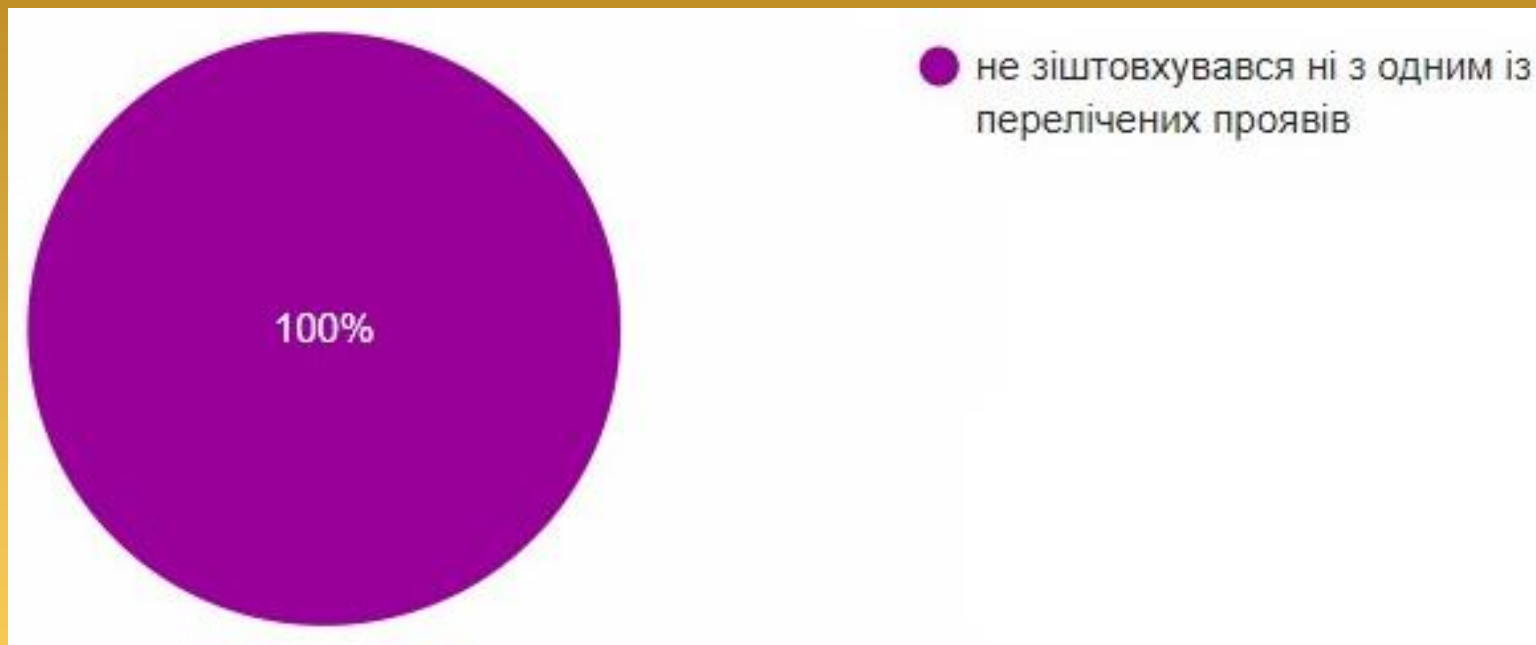


● не зіштовхувався ні з одним із перел...

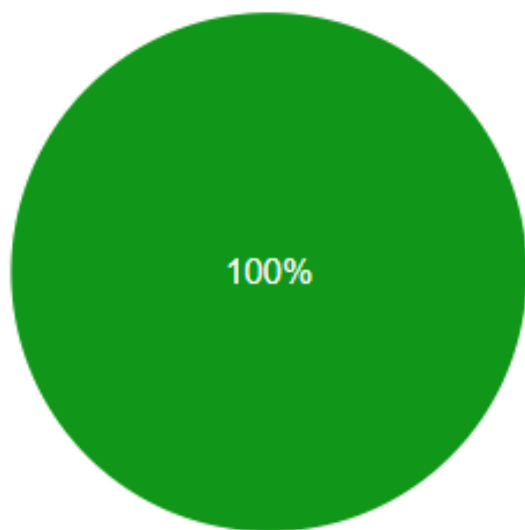
4. Навчаючись в Університеті, чи зіштовхувалися Ви з неповагою до людської гідності та свободи?



5. Якщо так, то якою була Ваша роль у цьому (-цих) випадках?

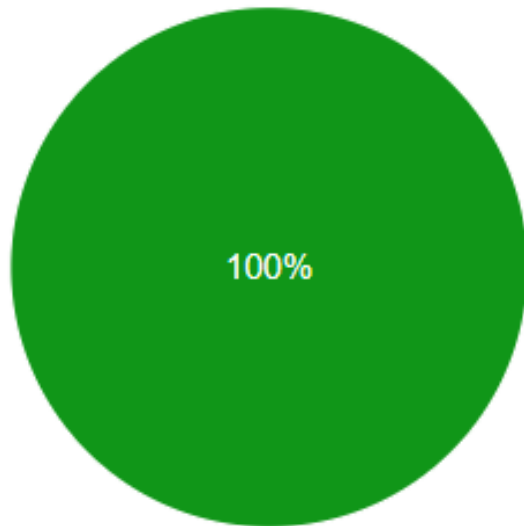


6. З якою формою неетичної поведінки Ви найчастіше зіштовхувалися у стінах Університету?



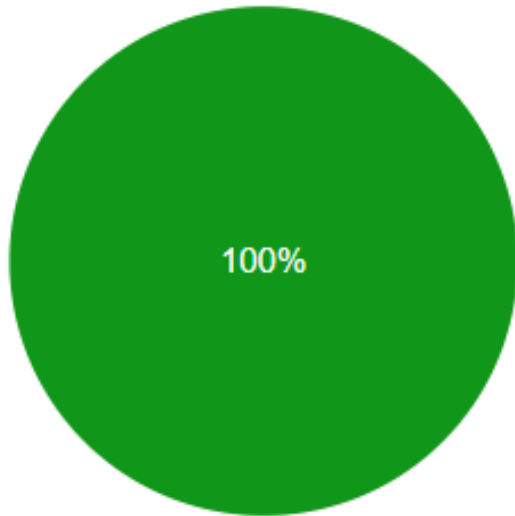
- дискримінаційні висловлювання (які містять образливі твердження щодо осіб на підставі статі, зовнішності, о...
- утиски (небажана для особи та/або групи осіб поведінка, метою або наслідком якої є приниження їхньої...
- мова ненависті (висловлювання, що містять образи, погрози чи заклики...
- не зіштовхувався ні з одним із перелічених проявів

7. З чиєї сторони найбільш часто Ви помічали прояви неетичної поведінки?



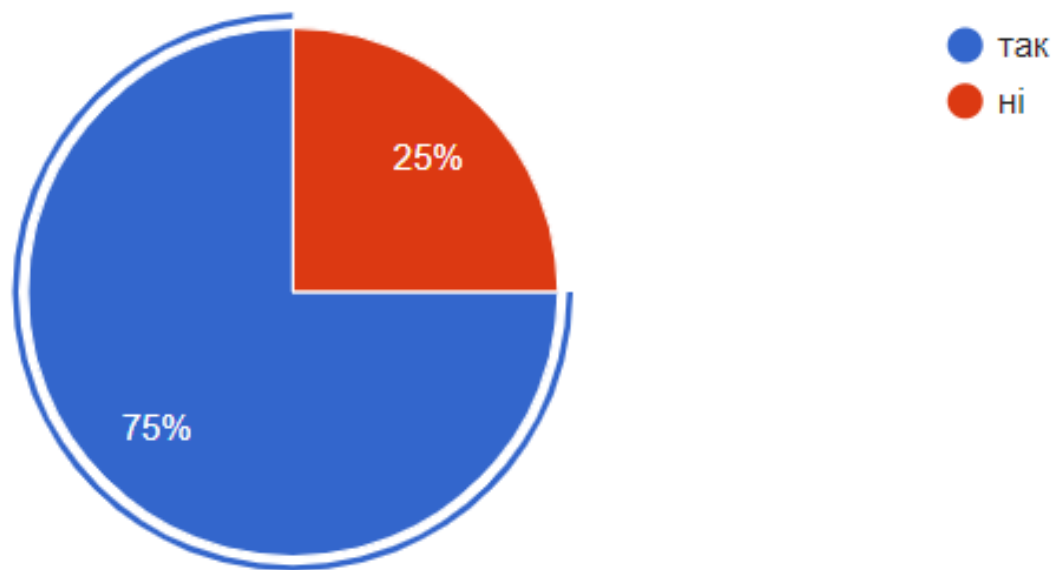
- адміністрації (керівництва, працівників деканату, працівників університету тощо);
- викладачів;
- одногрупників (чи інших студентів);
- не зіштовхувався з подібними ситуаціями.

8. Чи доводилось Вам зіштовхуватися під час навчання в Університеті з проявами сексуальних домагань?

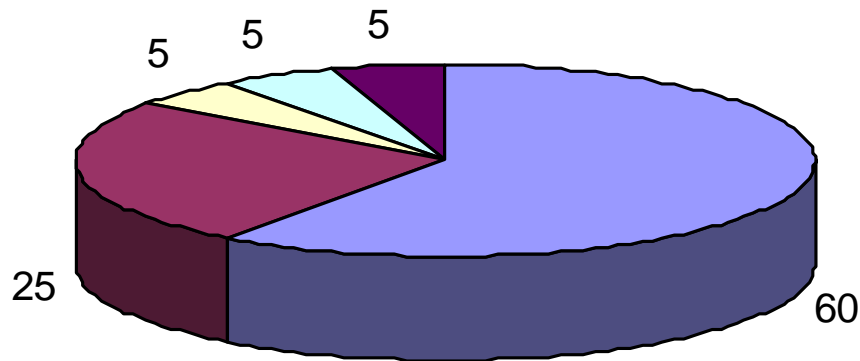


- так, з боку адміністрації;
- так, з боку викладачів;
- так, з боку одногрупників;
- ні, ніколи не зустрічався з таким;

9. Чи знайомі Ви з процедурою врегулювання різноманітних Конфліктних ситуацій (неправомірної вигоди, неетичної поведінки, сексуальних домагань тощо)?



10. Кому з перелічених представників Ви найбільше довіряєте у випадку необхідності врегулювання будь-якого виду конфліктної ситуації?



- куратору
- комісії з врегулювання конфліктних ситуацій
- завідувачу кафедри чи гаранту освітньої програм;
- фахівцям психологічної служби університету;
- декану